

Рис. 3. SRTM (Shuttle Radar Topographic Mission) image from NASA mission of 2000, showing the overlapping of the fluvial ridges to the north of the ancient capital of Merv (by P. Mozzi, A. Ninfo, A. Perego).

Рис. 4. Ancient irrigation system reconstruction from the Middle Bronze Age to the Achaemenid period on the basis of SRTM images (2000) with settlement distributions.

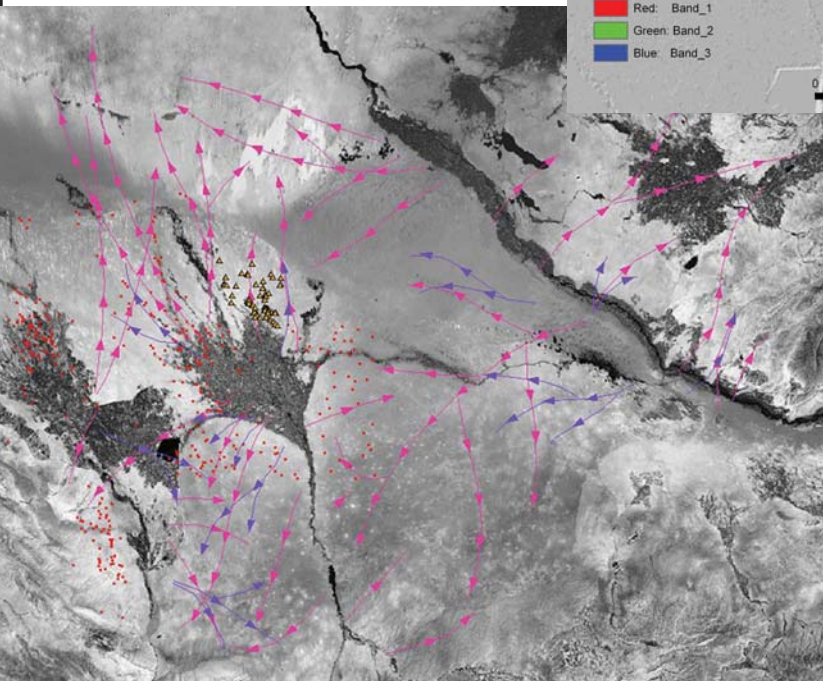
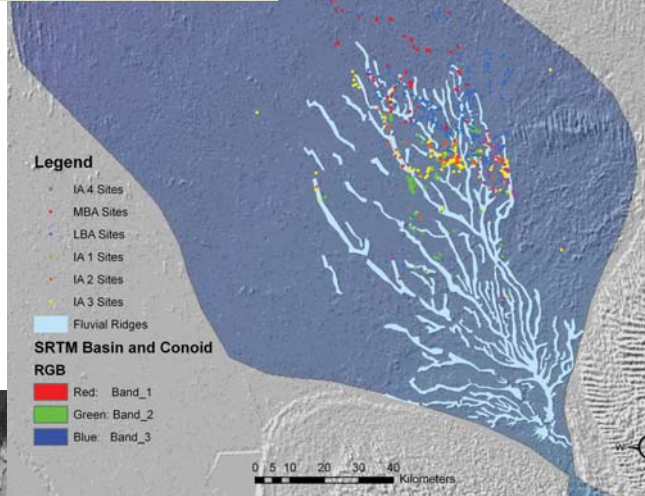


Рис. 5. Herd transhumance (blue and pink arrow-lines) within the period of a year (Nechaeva, Mordvinov, Mosolov, 1943)

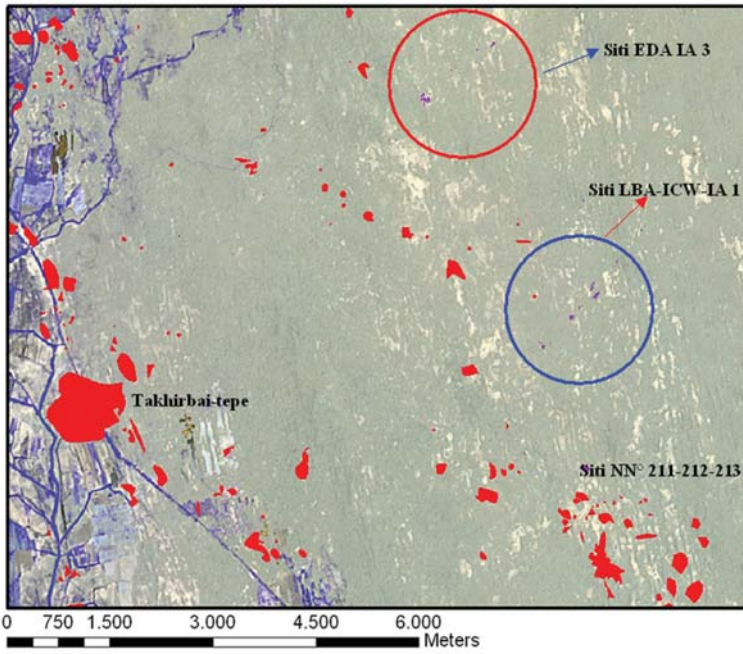


Рис. 10. Location of Site N° 1468 on Aster 2001 image and sketch plan of the site.

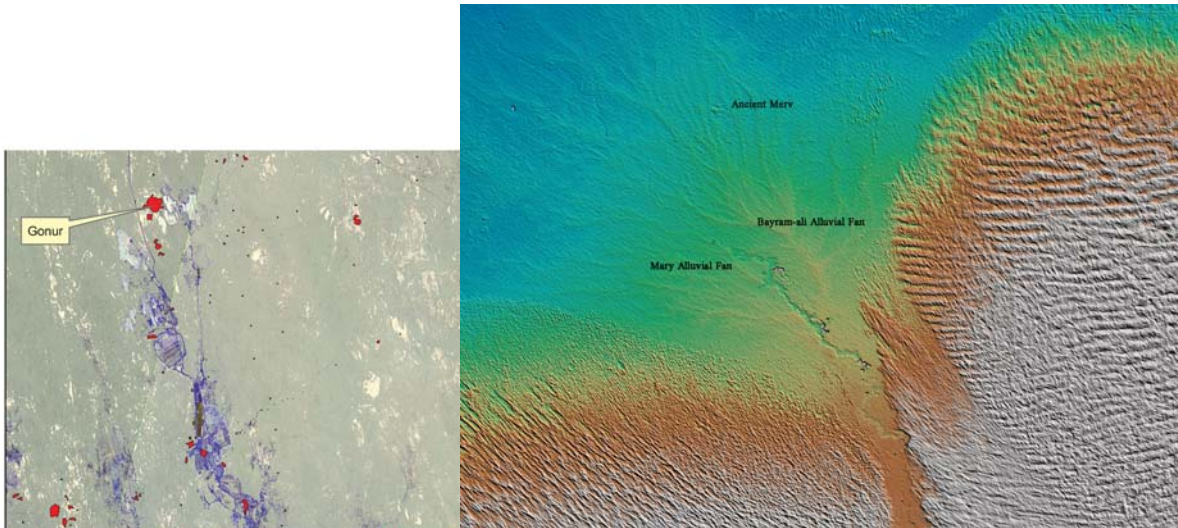


Рис. 14. The Murghab alluvial fan on the base of SRTM mosaic.

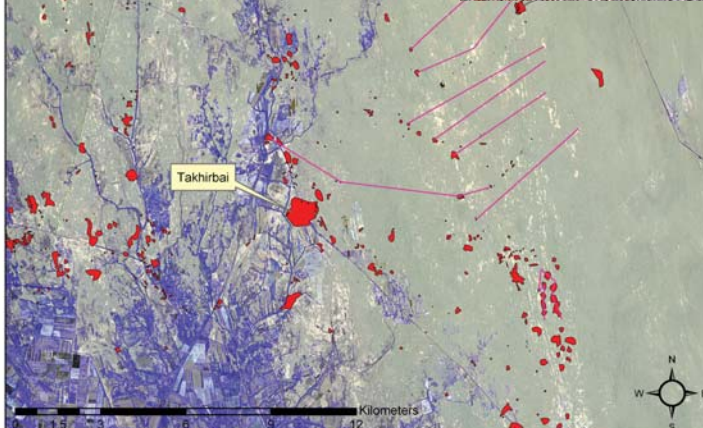


Рис. 17. Location of Site N° 1529 on Aster 2001 image with 2008 transects (pink lines) and a view of the site from the south.



Рис. 21. Большая агатовая бусина из погр. 3880.



Рис. 25. Бронзовый котел из погр. 3880.



Рис. 3. Восточная часть погр. 3900.

Рис. 28. Мозаичная композиция с ковровым орнаментом после ее консервации и реставрации.





Рис. 30.  
«Дарохранительница»  
из гробницы 3880  
после ее консервации и  
реставрации.



Рис. 32. Фрагмент орнаментальной  
композиции, украшавшей передний  
фасад «дома мертвых» гробницы  
3880 в процессе расчистки и  
консервации.



Рис. 35. Фрагменты золотой  
фольги из гробницы 3880.



Рис. 36. Мозаичное панно «Сцена борьбы крылатых драконов со змеями» в гробнице 3880 в процессе расчистки.



Рис. 37. Фрагмент мозаичного панно «Сцена борьбы крылатых драконов со змеями».

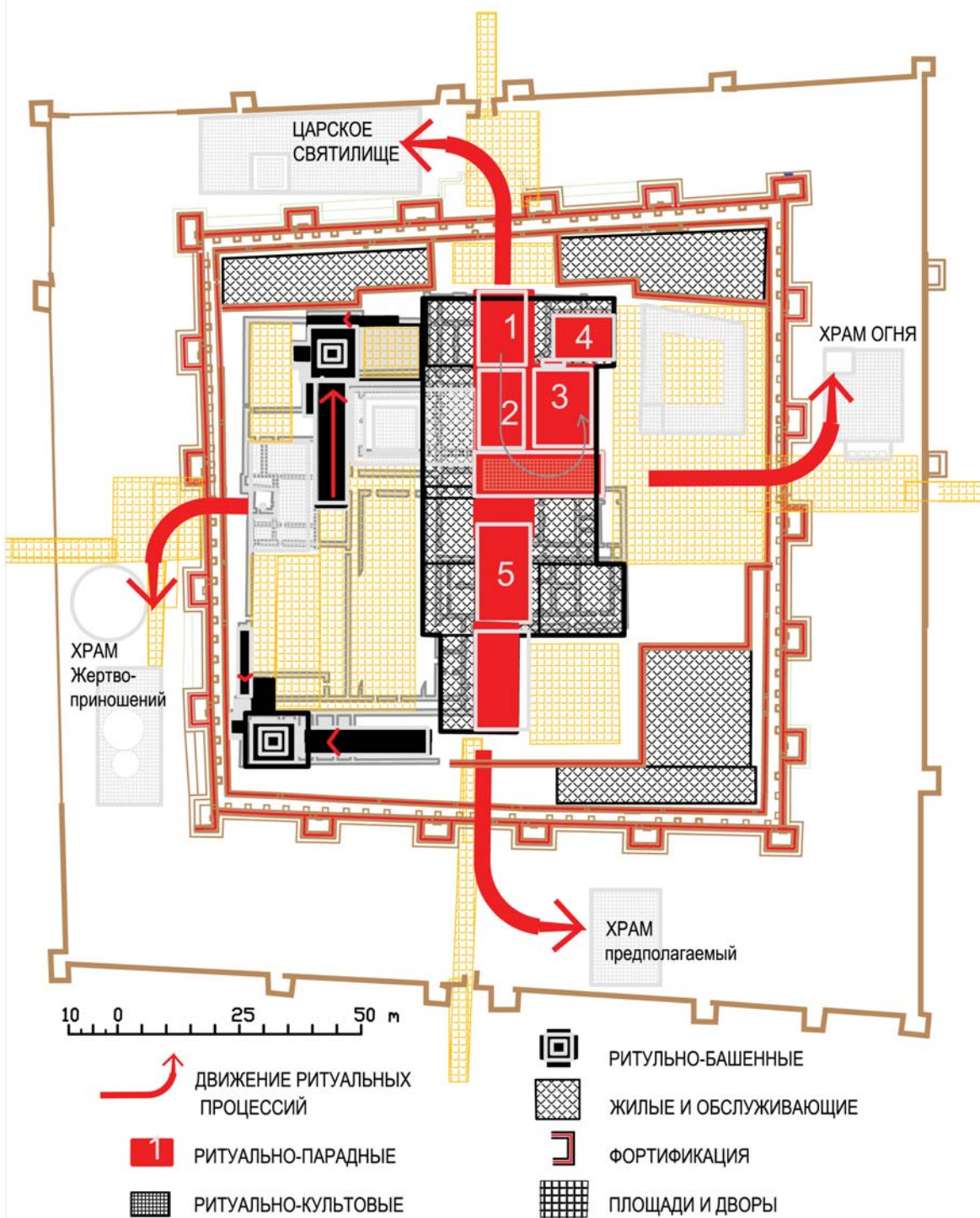
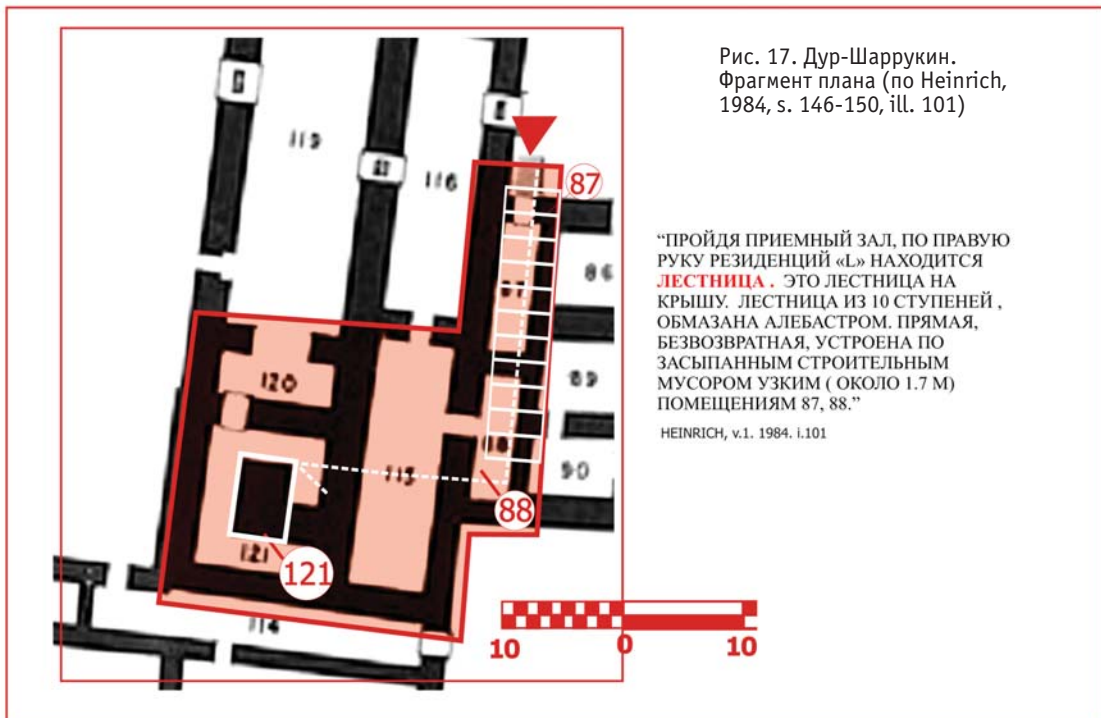


Рис. 6. Северный Гонур. Модель функционально-планировочного зонирования территории. Первоначальный замысел строительства. Воссоздание "чертежа" древнего зодчего.



САЛЬВАТОРИ С. «МЫСЛИ ПО ПОВОДУ ПОГРЕБЕНИЯ 3245 НА «ЦАРСКОМ НЕКРОПОЛЕ» ГОНУР (ДЕЛЬТА МУРГАБА, ТУРКМЕНИСТАН)».

Рис. 1. General view of tomb 3245 from the east.



Рис. 5. Stone items from the tomb 3245.



Рис. 4. Ivory items from the tomb 3245.

Рис. 7. Semiprecious stone and gold beads from the tomb 3245.



ПАПАХРИСТУ О.А. «ЛИТЕЙНЫЕ ФОРМЫ ИЗ МАСТЕРСКОЙ СТОЛИЧНОГО ГОНУРА  
(ПРЕДВАРИТЕЛЬНОЕ СООБЩЕНИЕ)».



Рис. 3. Литейные формы из мастерской по производству изделий из сплавов на основе меди столичного Гонура.

Рис. 7. Фрагмент терки из богатой медью руды с Теменоса Гонура.

Рис. 8. Фрагмент каменной литейной формы, фрагменты тиглей и фрагменты тигельных сплавов на основе меди из помещений 131 и 132 раскопа 9 (мастерская по производству изделий на основе меди в столичном Гонуре)





Fig. 6. Applicator for eye make-up with the top in the shape of an eagle (Louvre, AO 28503)

Fig. 7. Cockle-shells for make-up cosmetics, from ED III Ur Necropolis (Zettler, Horne, 1998, n° 118, P. 145)

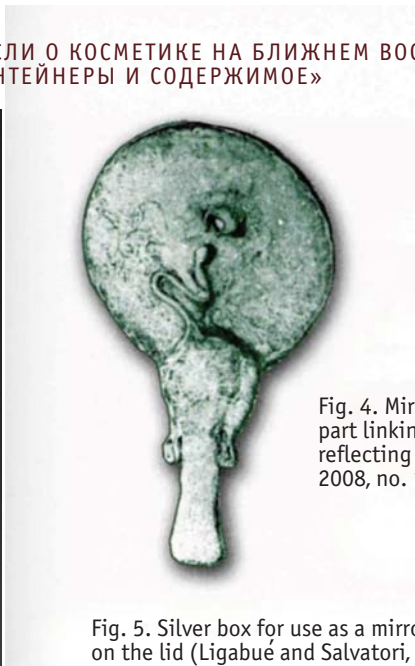


Fig. 4. Mirror with a decorative part linking the handle and the reflecting surface (Sarianidi, 2008, no. 165, p. 281)

Fig. 5. Silver box for use as a mirror with a protective serpent on the lid (Ligabué and Salvatori, 1988, no. 87, p. 220)



Fig. 8. Decorative box for make-up cosmetics, from ED III Ur Necropolis, Queen Puabi Tomb, PG 800 (Woolley, 1934, pl. 103, U 10436)

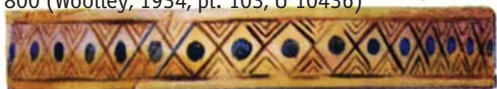




Рис. 4. Четвертый регистр настенной росписи из дворца Мари (по: Parrot, 1960).

ВИНОГРАДОВА Н.М., КУТИМОВ Ю.Г. «ПОГРЕБЕНИЯ ЭПОХИ БРОНЗЫ В ОКРЕСТНОСТЯХ  
КИШЛАКА ГЕЛОТ НА ЮГЕ ТАДЖИКИСТАНА»



Рис. 21. Раскоп 6.  
Погр.2. Каменная  
фигурка.

ПАРПОЛА А., ЯНХУНЕН Ю. «ОБ АЗИАТСКИХ ДИКИХ ОСЛАХ (EQUUS HEMIONUS & EQUUS KIANG) И ИХ НАЗВАНИЯХ НА МЕСТНЫХ ЯЗЫКАХ»



Рис. 2. "Equid 2" in Gonur. Photo 2006 by Toshiki Osada.

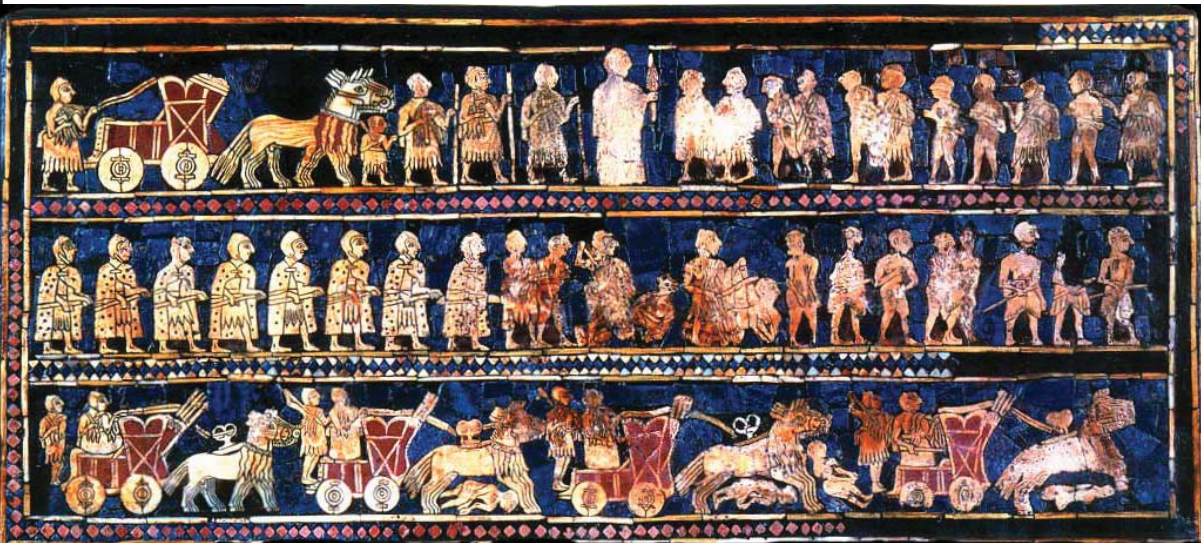


Рис. 3. The "war panel" in the "Standard of Ur" from Ur, Mesopotamia, 26th century BCE. Now in the British Museum. Photo (from Wikipedia) in common domain.



Рис. 1. Схема Z и S прядения и сучения Z3S.



Рис. 3. Деталь фрагмента килима «Жрица и служанка» египетской работы. Алтай. ПК-5, IV(?) в. до н.э.



Рис. 5. Фрагменты «килима с листиками». Тува. А-1, конец IX в. до н.э. (Фото Н.В. Царева, 2005 г.).



Рис. 6. Фрагмент «килима с пирамидками». Тува. А-1, конец IX в. до н.э. (Фото Н.В. Царева, 2005 г.).

Рис. 7. Фрагмент килимного репса с рисунком в полоску. Тува. А-1, конец IX в. до н.э. (Фото Н.В. Царева, 2005 г.).



Рис. 8. «Царская» камера. Тува. А-2, мог. 5, VII в. до н.э. (Фото К. Чугунова, 2001 г.).





Рис. 10. Фрагмент килима с рисунком «тигровой шкуры». Тува. А-2, мог. 13/а,б; 20, VII в. до н.э. (Фото Н.В. Царева, 2005 г.).



Рис. 11. Фрагмент женского трубчатого пояса. Тува. А-2, мог. 13/а, VII в. до н.э. (Фото Н.В. Царева, 2005 г.).



Рис. 12. Часть композитной юбки. Алтай. ПК-2, V в. до н.э. (Фото Н.В. Царева, 2004 г.).



Рис. 14. Часть конской попоны (покрытие) и фрагмент нагрудного ремня, IV в. до н.э. Алтай. ПК-5, III в. до н.э. (Фото Н.В. Царева, 2004 г.).

Рис. 13. Деталь композитной юбки. Алтай. ПК-2, V в. до н.э. (Фото Н.В. Царева, 2004 г.).





Рис. 15. Деталь фрагмента нагрудного ремня с рисунком «Шесть львов», IV в. до н.э. Алтай. ПК-5, III в. до н.э. (Фото Н.В. Царева, 2004 г.).

Рис. 16. Деталь «пурпурной ткани» покрытия конской попоны, IV в. до н.э. Алтай. ПК-5, III в. до н.э. (Фото Н.В. Царева, 2004 г.).



Рис. 17. Один из «бессмертных» стражей, изображенных на воротах дворца в Сузах. Построен Дарием Великим в 515 г. Публикуется по: Hicks, 1975, p. 59.





Рис. 5. Башня «молчания» в Агавнатунском некрополе.

Рис. 6. Амулет из зуба коровы из кургана 1 Неркин Навера.



Рис. 10. Краснолощённая гидрия с изображением табуна, идущих вереницей лошадей.

